

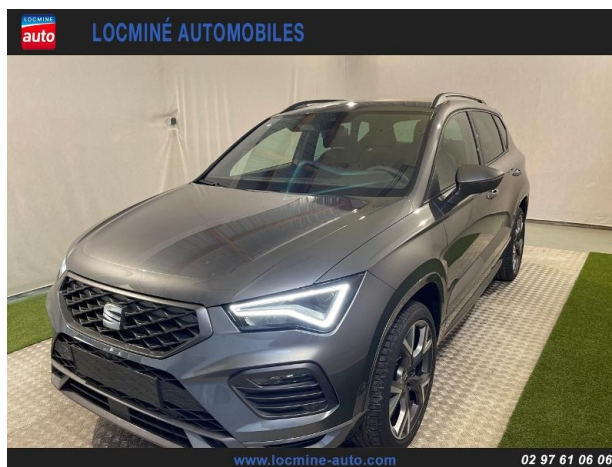


02 97 61 06 06

SEAT ATECA

2.0 TDI 150CH START&STOP FR DSG7

Prix de vente : 33 490



Kilométrage : 10 km

Energie : diesel

Mise en circulation : 31/05/2022

Boite : automatique

GÉNÉRALITÉ

Puissance fiscale : 8

Puissance DIN : 150

Nombre de places : 5

Couleur : gris

CO₂ :

Conso mixte :

ÉQUIPEMENTS

- Gris Graphite Métal
- ABS
- Accoudoir central AV avec rangement
- Aide au démarrage en côte
- Airbag conducteur
- Airbag passager
- Airbags latéraux avant
- Airbags rideaux AR
- Antipatinage
- Assistance de maintien de trajectoire
- Banquette AR rabattable
- Boucliers AV et AR couleur caisse
- Caméra vue panoramique 360°
- Capteur de pluie
- Clim automatique bi-zones
- Compte tours
- Détecteur de sous-gonflage
- Echappement à double sortie
- Eclairage d'ambiance
- Ecran LCD
- Ecran tactile
- Feux arrière à LED
- Feux de jour à LED
- Filtre à Pollen
- Fonction appel d'urgence
- Freinage automatique d'urgence
- Guidage pour manoeuvre de stationnement
- Interface Media
- Kit mains-libres Bluetooth
- Lampes de lecture à l'arrière
- Lecteur carte SD
- Levier vitesse cuir
- Lunette arrière surteintée
- Miroir de courtoisie passager éclairé
- Ordinateur de bord
- Ouverture du coffre mains-libres
- Pédalier sport
- Phares avant LED
- Poches d'aumonières
- Pommeau de levier vitesse en cuir
- Porte-gobelets avant
- Prise auxiliaire de connexion audio
- Radar de stationnement AR
- Radio
- Reconnaissance panneaux de signalisation
- Régulateur de vitesse et de distance
- Rétroviseur intérieur électrochrome
- Rétroviseurs électriques
- Rétroviseurs rabattables électriquement
- Siège conducteur avec réglage lombaire
- Siège passager avec réglage lombaire
- 10 Haut parleurs
- Accoudoir arrière
- AFIL
- Aide au freinage d'urgence
- Airbag genoux
- Airbag passager déconnectable
- Airbags rideaux
- Antidémarrage électronique
- Arrêt et redémarrage auto. du moteur
- Banquette 1/3-2/3
- Boite à gants fermée
- Caméra de recul
- Capteur de luminosité
- Chassis Sport
- Commande du comportement dynamique
- Démarrage sans clé
- EBD
- Eclairage au sol
- Eclairage statique d'intersection
- Ecran multifonction couleur
- ESP
- Feux de freinage d'urgence
- Filtre à particules
- Fixations Isofix aux places arrières
- Fonction MP3
- GPS Cartographique
- Hayon arrière
- Jantes Alu
- Lampe de coffre
- Lampes de lecture à l'avant
- Lecteur CD
- Limiteur de vitesse
- Miroir de courtoisie conducteur éclairé
- Mode de conduite
- Ouverture des vitres séquentielle
- Palettes changement vitesses au volant
- Phares antibrouillard LED
- Phares de route adaptatifs
- Poignées ton carrosserie
- Porte-gobelets arrière
- Prise 12V
- Prise USB
- Radar de stationnement AV
- Radio numérique DAB
- Régulateur de vitesse
- Répétiteurs de clignotant dans rétro ext
- Rétroviseurs dégivrants
- Rétroviseurs ext. indexés à la marche AR
- Services connectés
- Siège conducteur réglable en hauteur
- Siège passager réglable en hauteur

- Sièges avant sport
- Suédine/similicuir noir surpiqûres rouge
- Système d'accès sans clé
- Système de détection de somnolence
- Système de prévention des collisions
- Système Hi-Fi Surround
- Témoin de bouclage ceinture conducteur
- Température extérieure
- Verrouillage centralisé à distance
- Vitres arrière surteintées
- Volant cuir
- Volant réglable en profondeur et hauteur
- Sortie d'échappement chromée
- Suspension adaptative
- Système d'assistance au stationnement
- Système de mesure de place disponible
- Système de récupération énergie freinage
- Tablette cache bagages
- Témoin de bouclage des ceintures AV
- Troisième ceinture de sécurité
- Vitres arrière électriques
- Vitres avant électriques
- Volant multifonction
- Volant sport